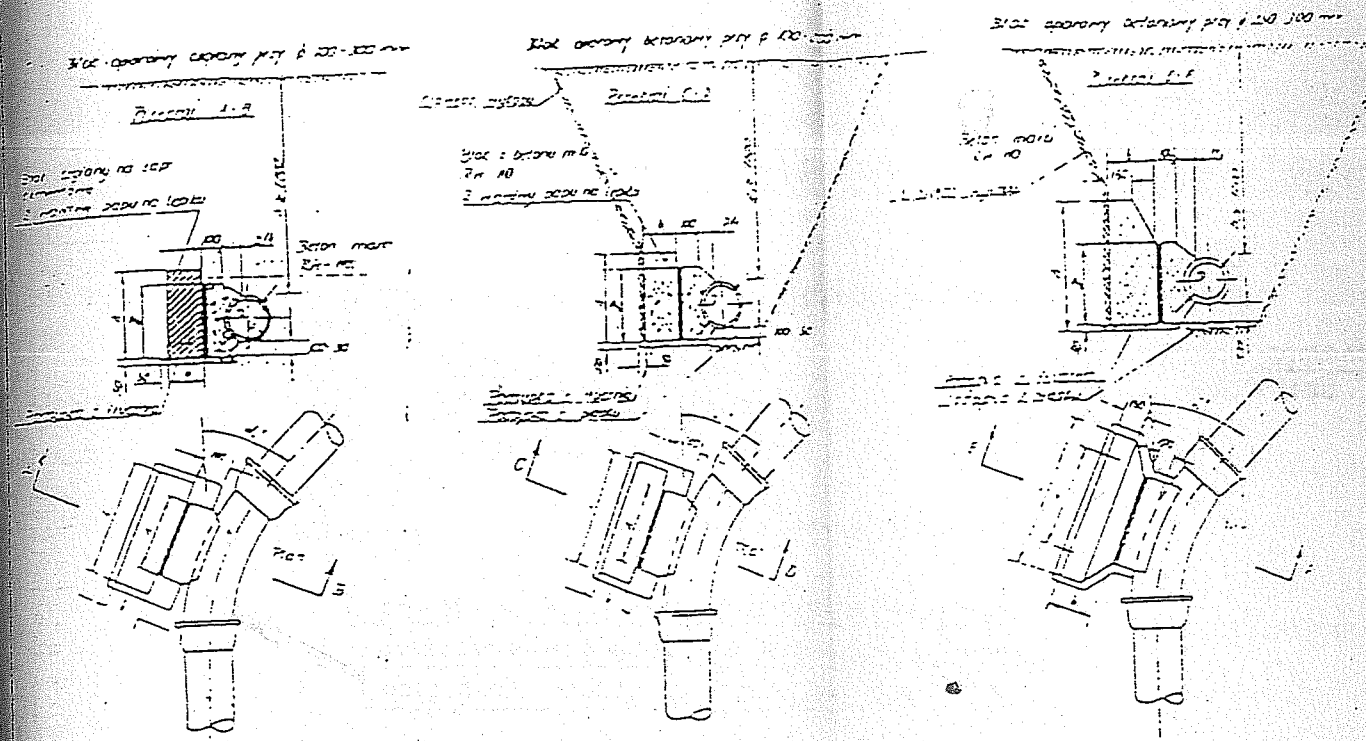


Nr ozn.	Nazwa elementu	Materiał	Nr normy lub katalogu
1.	Rura wodociągowa	PVC/PE	PN-65/C-892
2.	Rura osłonowa	stal	PN-66/H-74225
3.	Sznur smółowany	sznur	-
4.	Kit bitumiczny	kit	POLKIT
5.	Rura st. oc. $\phi 25$ izol. t. Densc	stal	PN-64/H-74220
6.	Króciec rury $\phi 25$ gw. L=0.1m	stal	PN-64/H-74220
7.	Złączka M2 $\phi 25$ równoprzelot.	stal	PN-67/H-7432
8.	Obudowa do zasuw	żeliwo	AP-5/III nr kat. 657

Przekraczanie przeszkód terenowych		Nr rysunku 21
Rozbudowa sieci wodociągowej z przyłączami oraz zasilen pierścieniowych na terenie gminy Latowicz		Skala : 1 : 1000
Wodociąg grupowy „CHYZYNY”	Branża sanitarna	2009 rok
PROJEKT BUDOWLANY	projektant: Inż. E. Biernacki Nr upr. GT 4224/50/40/80	Podpis: 
Inwestor: Wójt Gminy Latowicz	Opracował: techn. Dariusz Zondelek	Podpis: 



1. Bloki oporowe przy rozgałęzieniach linii wodociągowej i przyłączeniach

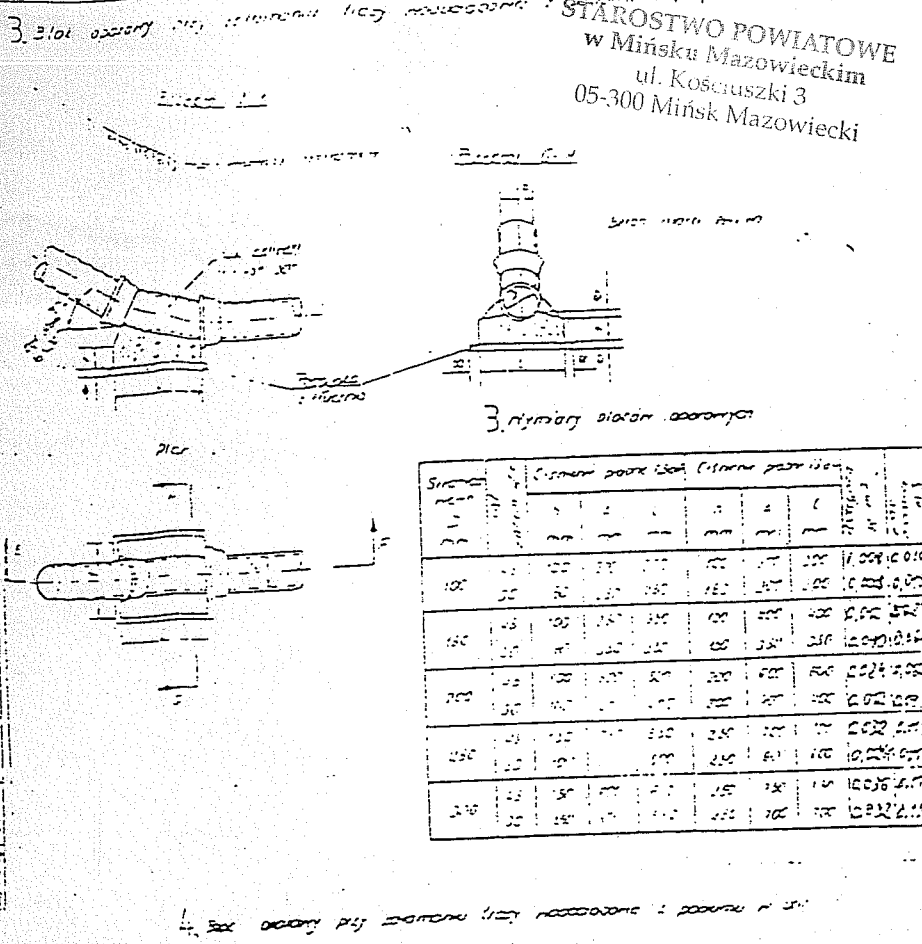


1a. Wymiary bloków oporowych przy rozgałęzieniach

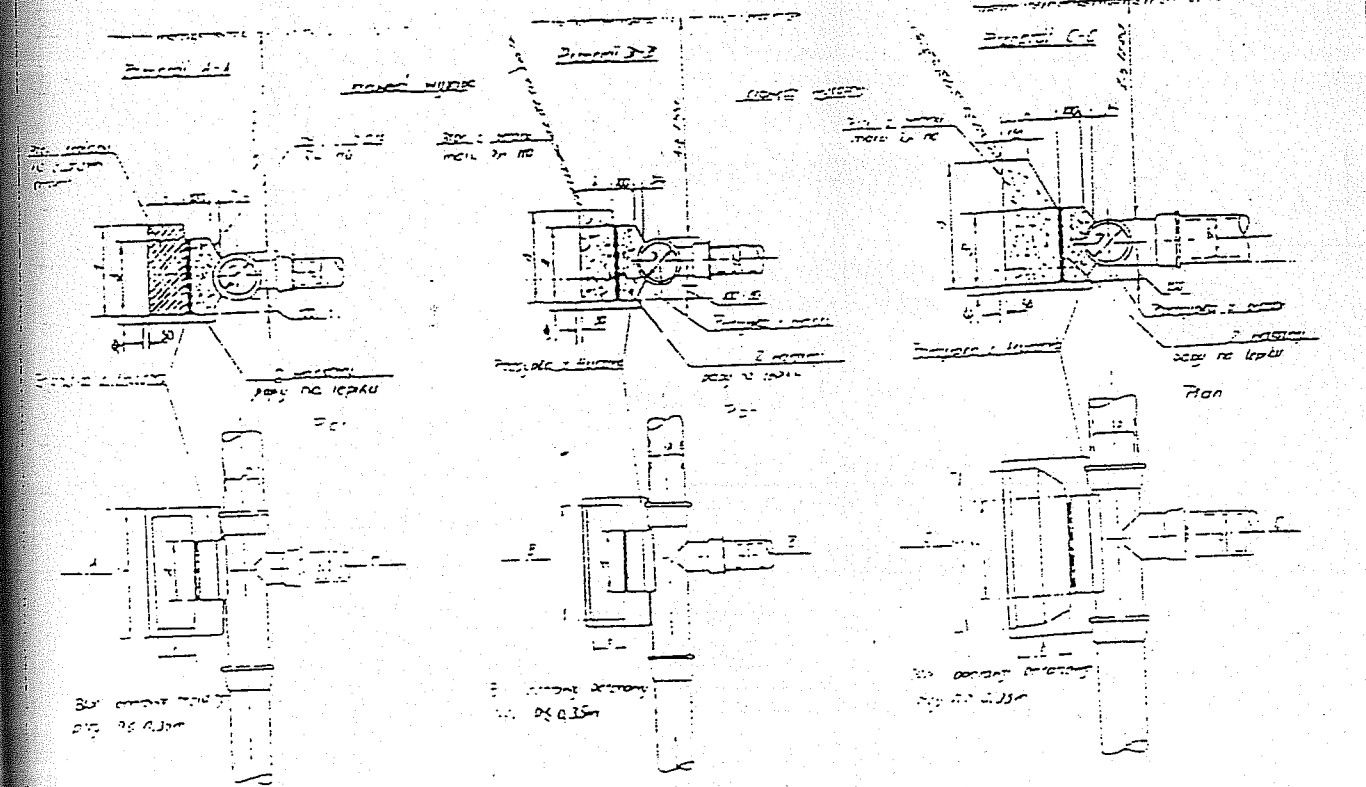
Typ bloku	Długość	Szerokość	Wysokość	Ciężar bloku (kg)			Ciężar wody (kg)			Ciężar całkowity (kg)
				1	2	3	1	2	3	
100	100	100	100	100	100	100	100	100	100	
	150	150	150	150	150	150	150	150	150	
	200	200	200	200	200	200	200	200	200	
150	150	150	150	150	150	150	150	150	150	
	200	200	200	200	200	200	200	200	200	
	250	250	250	250	250	250	250	250	250	
200	200	200	200	200	200	200	200	200	200	
	250	250	250	250	250	250	250	250	250	
	300	300	300	300	300	300	300	300	300	
250	250	250	250	250	250	250	250	250	250	
	300	300	300	300	300	300	300	300	300	
	350	350	350	350	350	350	350	350	350	
300	300	300	300	300	300	300	300	300	300	
	350	350	350	350	350	350	350	350	350	
	400	400	400	400	400	400	400	400	400	

1b. Wymiary bloków oporowych przy połączeniach

Typ bloku	Długość	Szerokość	Wysokość	Ciężar bloku (kg)			Ciężar wody (kg)			Ciężar całkowity (kg)
				1	2	3	1	2	3	
100	100	100	100	100	100	100	100	100	100	
	150	150	150	150	150	150	150	150	150	
	200	200	200	200	200	200	200	200	200	
150	150	150	150	150	150	150	150	150	150	
	200	200	200	200	200	200	200	200	200	
	250	250	250	250	250	250	250	250	250	
200	200	200	200	200	200	200	200	200	200	
	250	250	250	250	250	250	250	250	250	
	300	300	300	300	300	300	300	300	300	
250	250	250	250	250	250	250	250	250	250	
	300	300	300	300	300	300	300	300	300	
	350	350	350	350	350	350	350	350	350	
300	300	300	300	300	300	300	300	300	300	
	350	350	350	350	350	350	350	350	350	
	400	400	400	400	400	400	400	400	400	



2. Bloki oporowe przy rozgałęzieniach linii wodociągowej

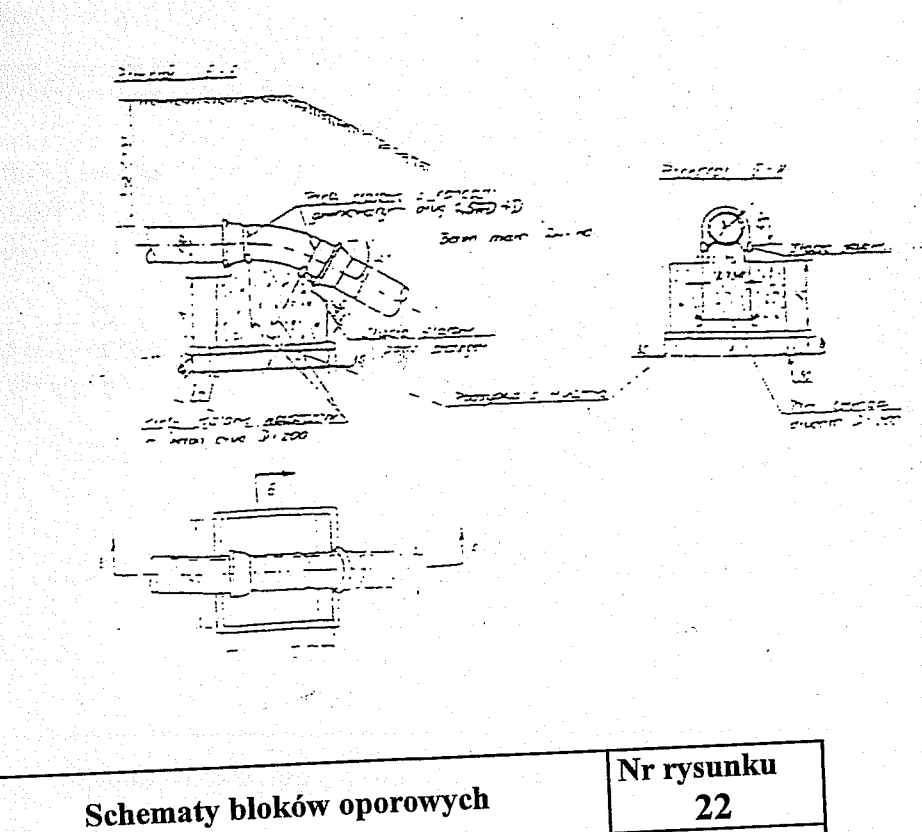


2a. Wymiary bloków oporowych przy rozgałęzieniach

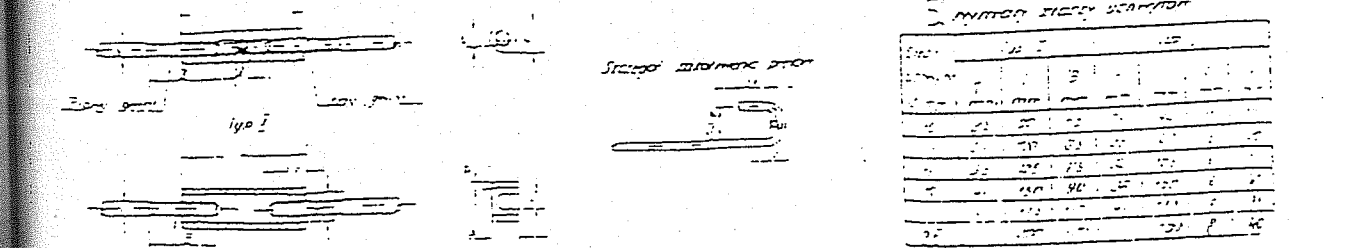
Typ bloku	Długość	Szerokość	Wysokość	Ciężar bloku (kg)		Ciężar wody (kg)		Ciężar całkowity (kg)
				1	2	1	2	
100	1000	1000	1000	1000	1000	1000	1000	
150	1500	1500	1500	1500	1500	1500	1500	
200	2000	2000	2000	2000	2000	2000	2000	
250	2500	2500	2500	2500	2500	2500	2500	
300	3000	3000	3000	3000	3000	3000	3000	

2b. Wymiary bloków oporowych przy połączeniach

Typ bloku	Długość	Szerokość	Wysokość	Ciężar bloku (kg)		Ciężar wody (kg)		Ciężar całkowity (kg)
				1	2	1	2	
100	1000	1000	1000	1000	1000	1000	1000	
150	1500	1500	1500	1500	1500	1500	1500	
200	2000	2000	2000	2000	2000	2000	2000	
250	2500	2500	2500	2500	2500	2500	2500	
300	3000	3000	3000	3000	3000	3000	3000	



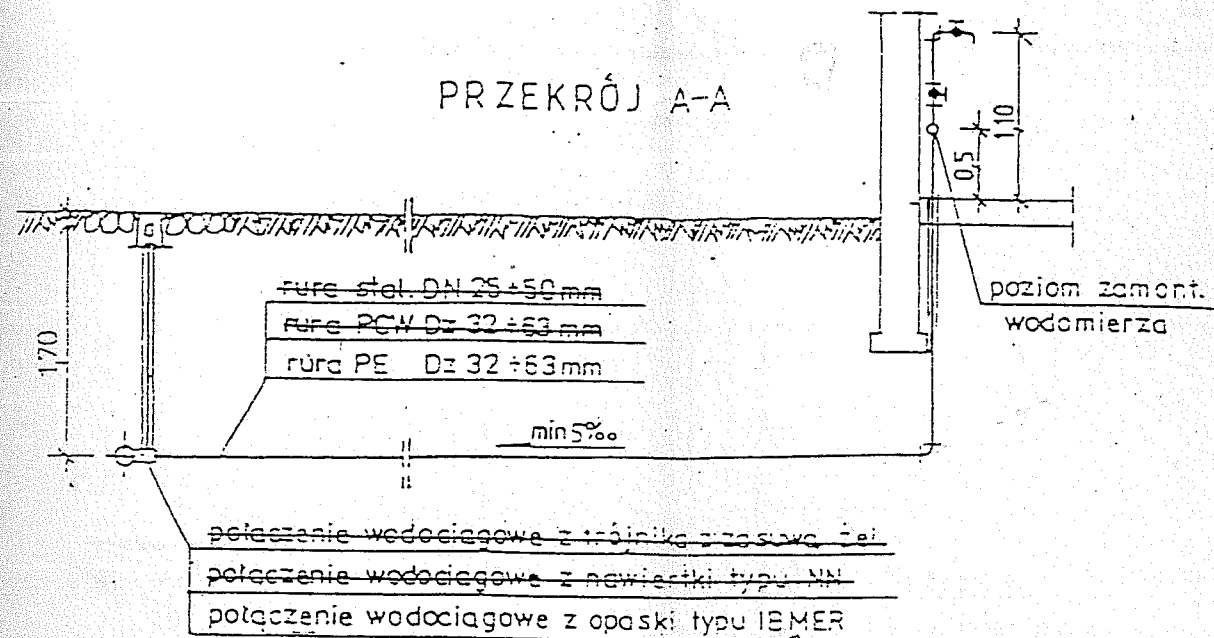
5. Uchwyty



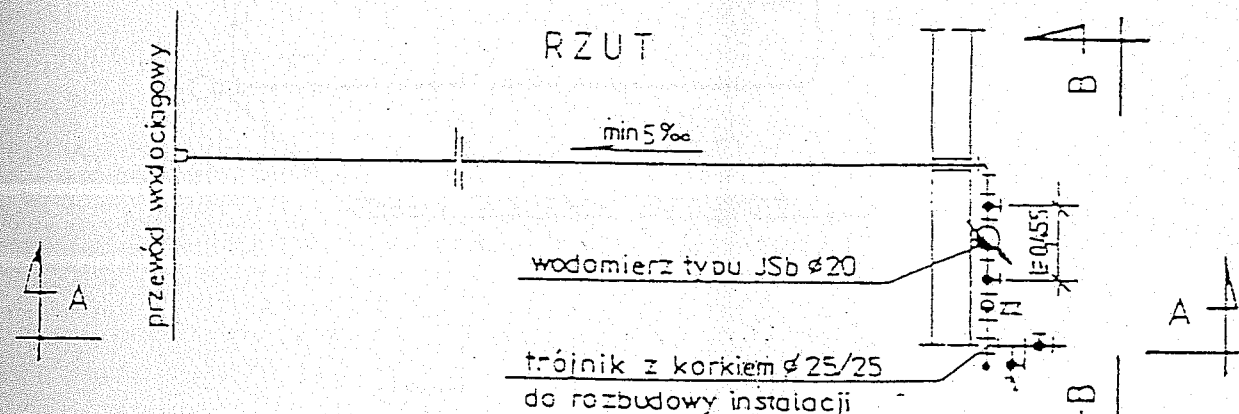
Schematy bloków oporowych		Nr rysunku <b>22</b>
Rozbudowa sieci wodociągowej z przyłączami oraz zaopatrzenia pierścieniowych na terenie gminy Latowicz		Skala: 1 : 1000
Wodociąg grupowy „CHYZYNY”	Branża sanitarna	2009 rok
PROJEKT BUDOWLANY	rojektant: Inż. E. Biernacki Nr upr. GT 4224/50/40/80	Podpis: 
Investor: Wójt Gminy Latowicz	Opracował: techn. Dariusz Żondelek	Podpis: 

# PRZYŁĄCZE WODOCIĄGOWE TYPU „D”

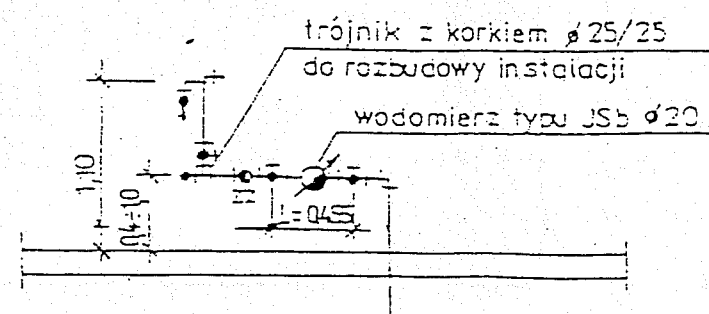
PRZEKRÓJ A-A



RZUT

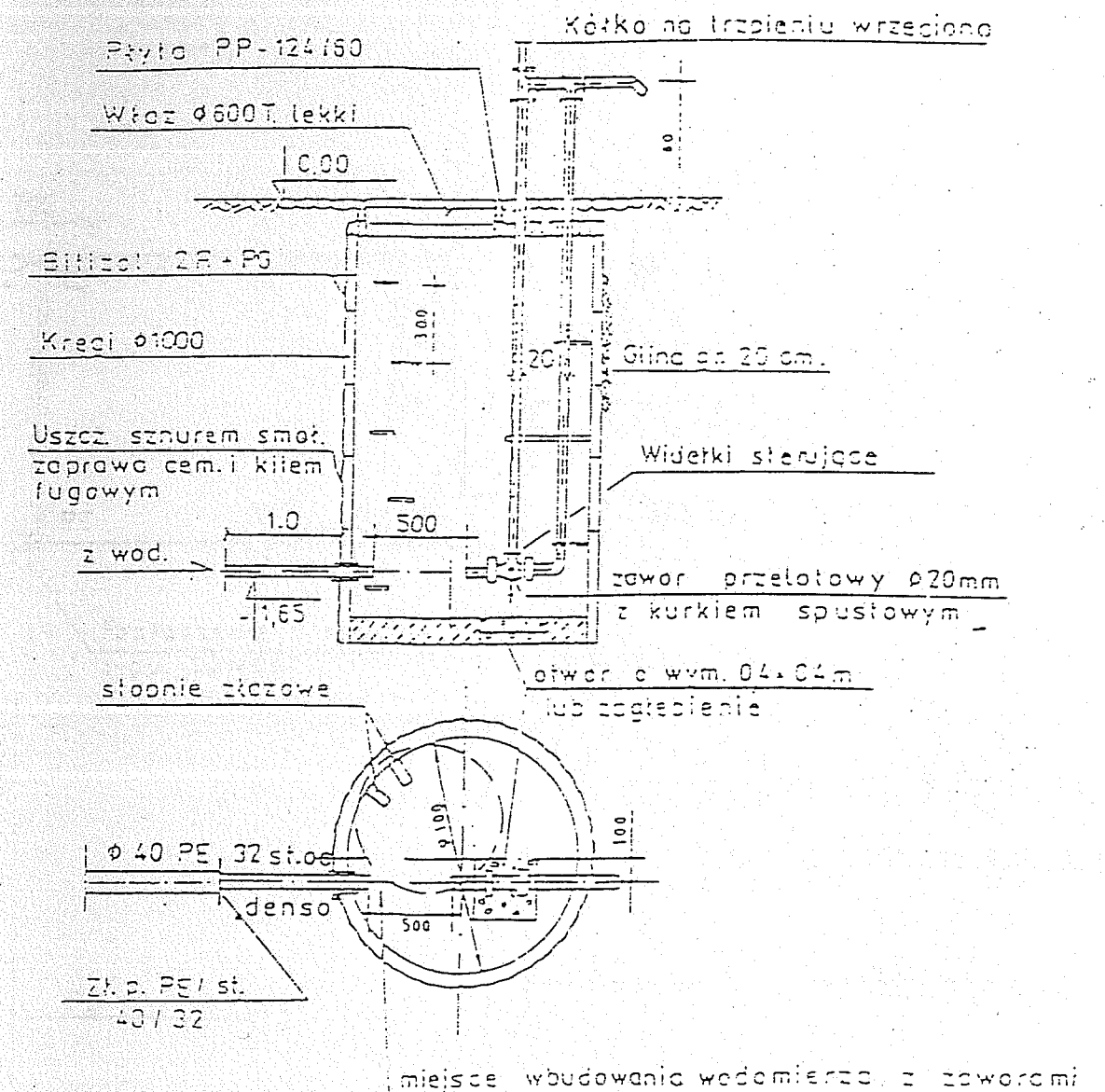


PRZEKRÓJ B-B



UWAGA: RURY STALOWE IZOLOWAĆ TAŚMĄ „DENSO” LUB „IZOPLASTEM”

# Studzienka wodomierzowa z punktem czerpalnym

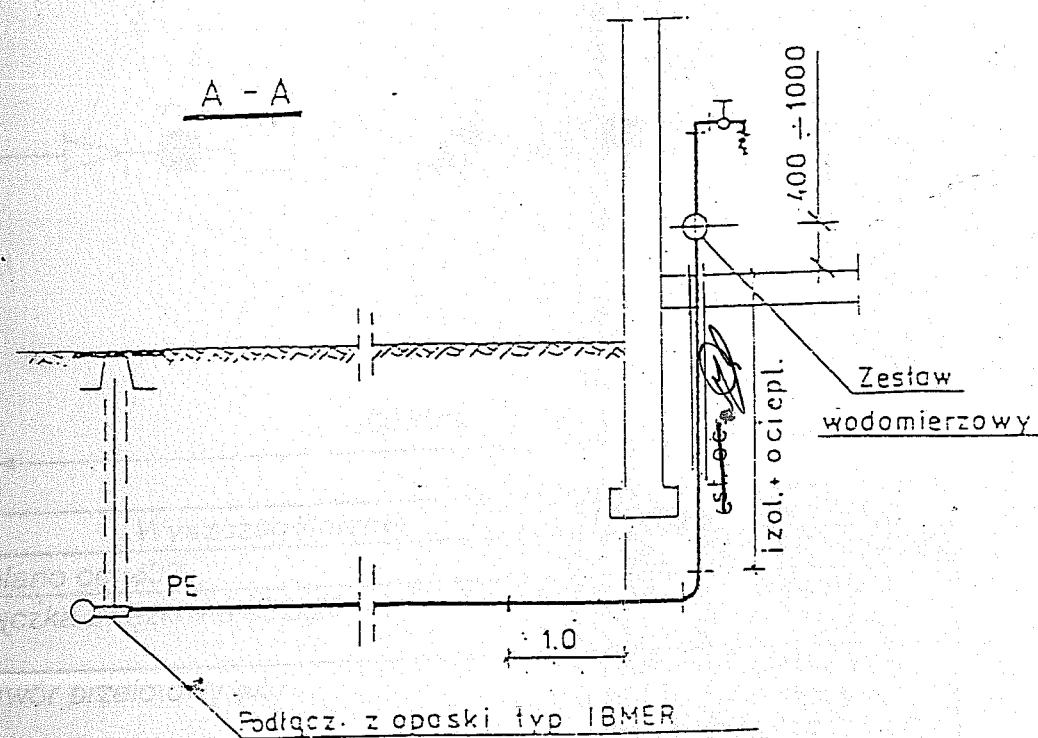


Schematy przyłączy wodociagowych		Nr rysunku 23
Rozbudowa sieci wodociagowej z przyłączami oraz zasileń pierścieniowych na terenie gminy Latowicz		Skala : 1 : 1000
Wodociąg grupowy „CHYZYNY”	Branża sanitarna	2009 rok
PROJEKT BUDOWLANY	projektant: Inż. E. Biernacki Nr upr. GT 4224/50/40/80	Podpis: <i>[Signature]</i>
Inwestor: Wójt Gminy Latowicz	Opracował: techn. Dariusz Żondek	Podpis: <i>[Signature]</i>

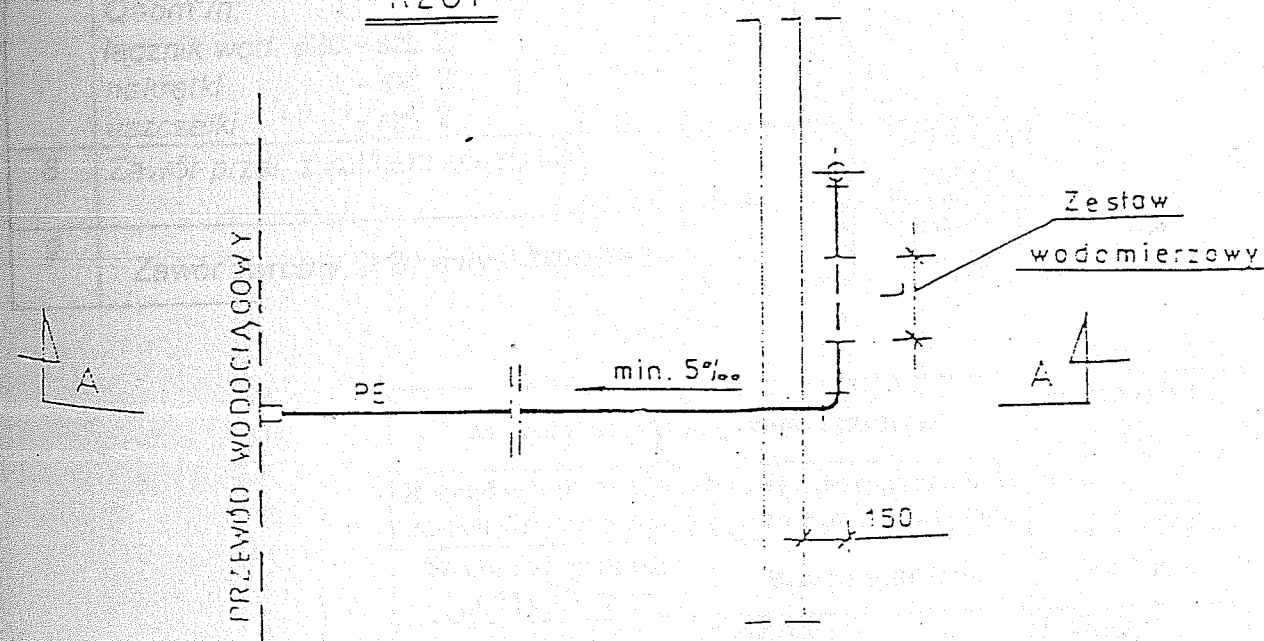


# Przyłącze wodociągowe typ A

S C H E M A T



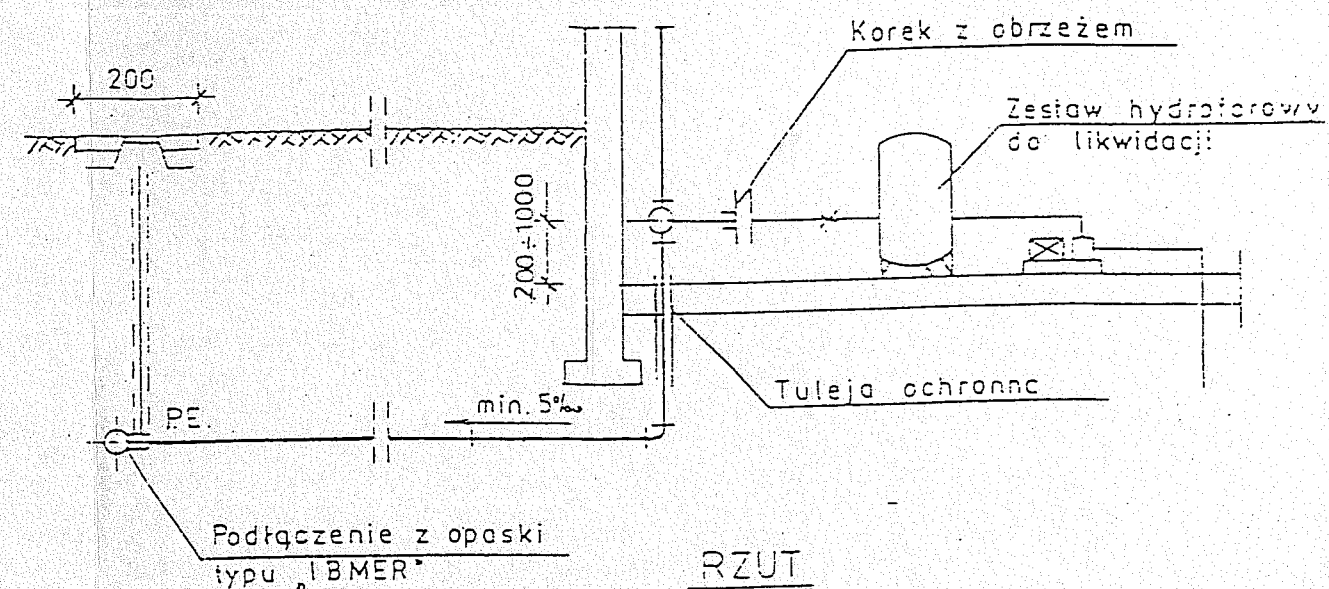
RZUT



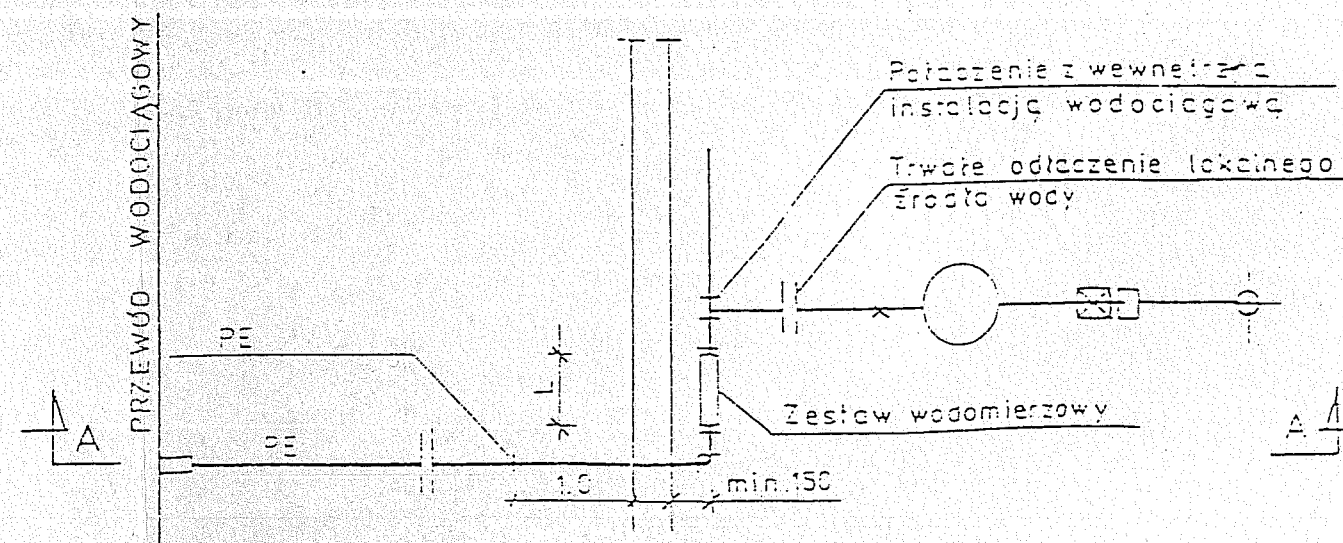
# Przyłącze wodociągowe typ C

S C H E M A T

A - A



RZUT

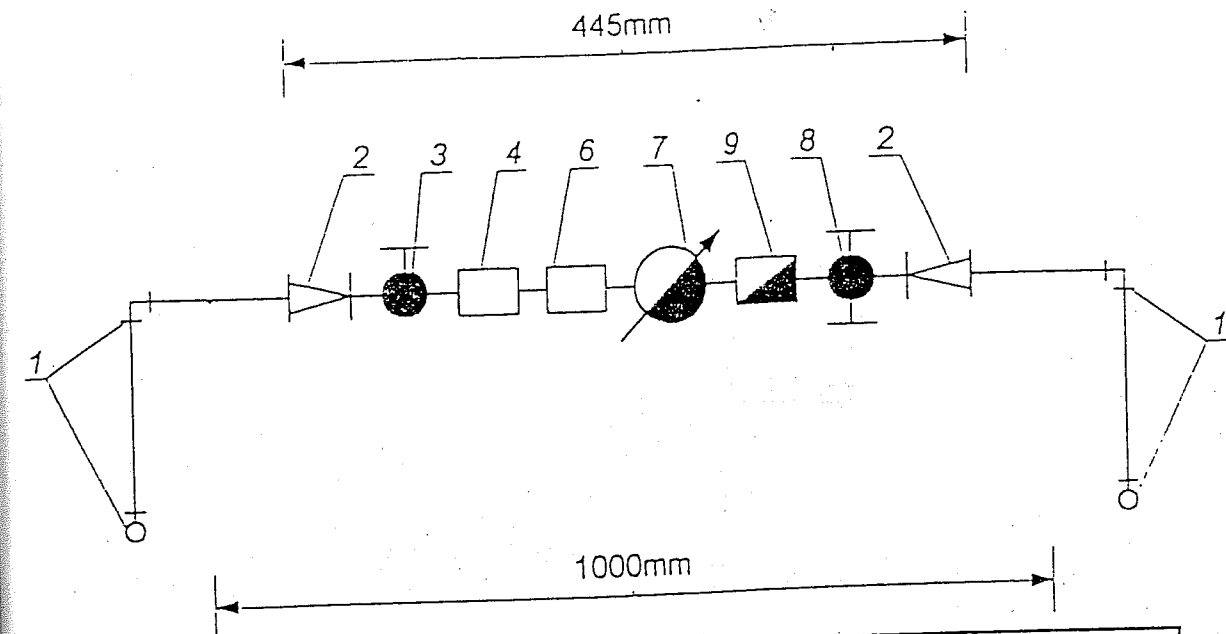


Schematy przyłączy wodociągowych		Nr rysunku 24
Rozbudowa sieci wodociągowej z przyłączami oraz zasilen pierścieniowych na terenie gminy Latowicz		Skala : 1 : 1000
Wodociąg grupowy „CHYZYNY”	Branża sanitarna	2009 rok
PROJEKT BUDOWLANY	projektant: Inż. E. Biernacki Nr upr. GT 4224/50/40/80	Podpis: <i>[Signature]</i>
Inwestor: Wójt Gminy Latowicz	Opracował: techn. Dariusz Żondelek	Podpis: <i>[Signature]</i>



# SCHEMAT ZESTAWU WODOMIERZOWEGO

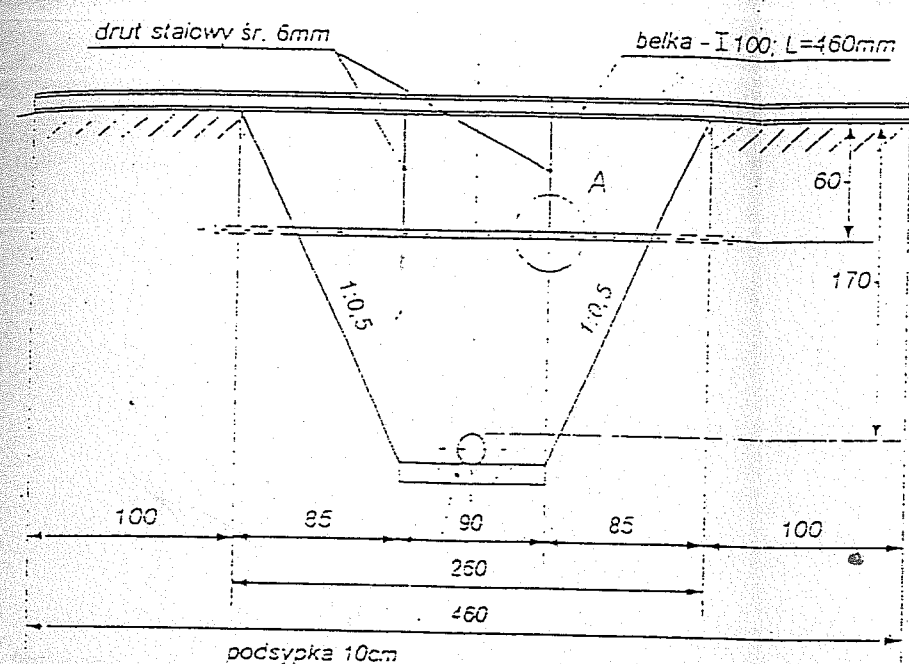
URZĄDZYSTWO POWIATOWE  
Mazowieckim  
05-300 Mińsk Mazowiecki



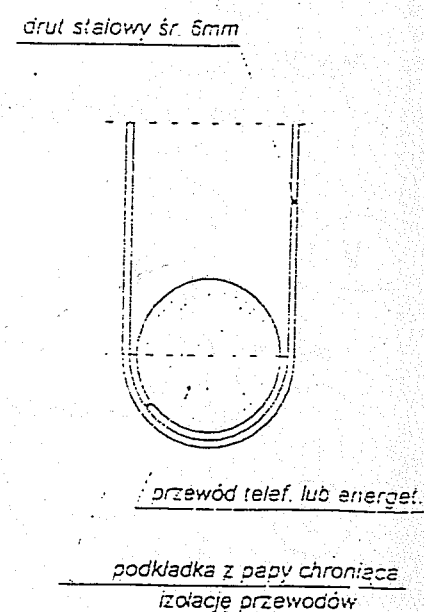
L. p.	Wyszczególnienie	Liczba	Nr normy
1.	Kolano oc. $\phi 32$	5	PN-67/H-74392
2.	Złączka zwężkowa $\phi 32 \times 20$	2	PN-66/M-75005
3.	Zawór przelotowy $\phi 20$	1	PN-66/M-75005
4.	Łącznik mosiężny z dł. gwint. $\phi 20$	1	PN-67/H-74392
5.	Przeciwnakrętka $\phi 20$	1	
6.	Złączka równoprzelotowa $\phi 20$	1	
7.	Wodomierz $\phi 15 - Q=3m^3/h, \phi 20 - Q=5m^3/h$ ; łącznik wod. $\phi 20$ - szt. 2; nakrętka - szt. 2; uszczelki - szt. 2.	kpl. 1	
8.	Zawór przel. z kurkiem spust. $\phi 20$	1	PN-66/M-75005
9.	Zawór zwrotny $\phi 20$ antyskażeniowy	1	PN-B-01706 Az1

Schemat zestawu wodomierzowego		Nr rysunku <b>25</b>
Rozbudowa sieci wodociągowej z przyłączami oraz zasilen pierścieniowych na terenie gminy Latowicz		Skala : 1 : 1000
Wodociąg grupowy „CHYZYNY”	Branża sanitarna	2009 rok
PROJEKT BUDOWLANY	projektant: Inż. E. Biernacki Nr upr. GT 4224/50/40/80	Podpis: 
Inwestor: Wójt Gminy Latowicz	Opracował: techn. Dariusz Żondełek	Podpis: 

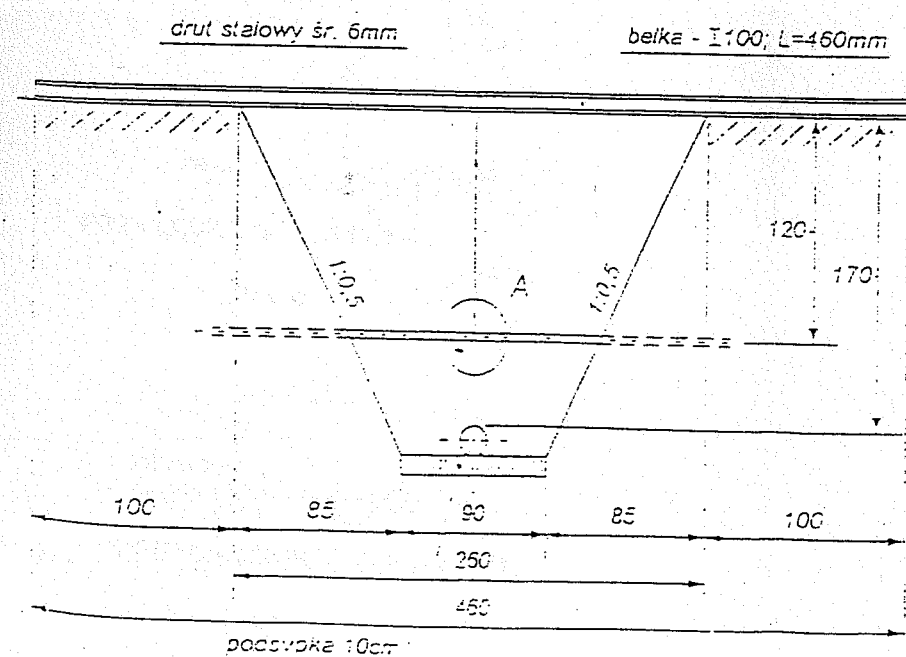
## Przewody telefoniczne i energetyczne 1:50



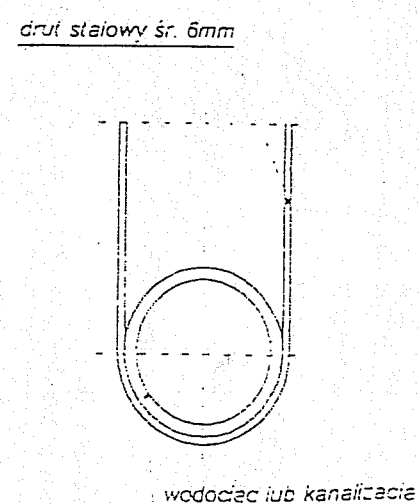
Szczegół "A" 1:2



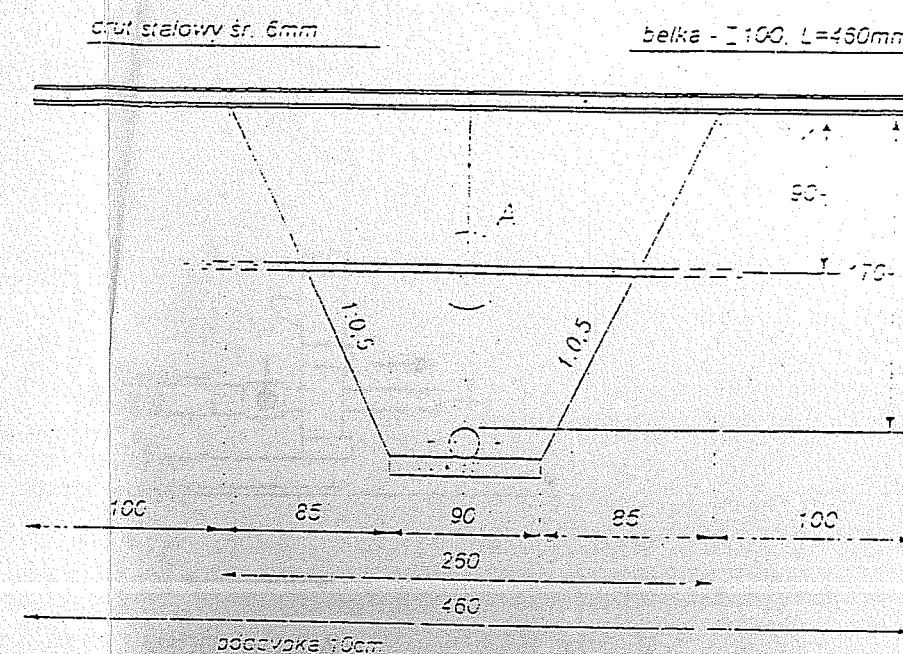
## Wodociągi i kanalizacja 1:50



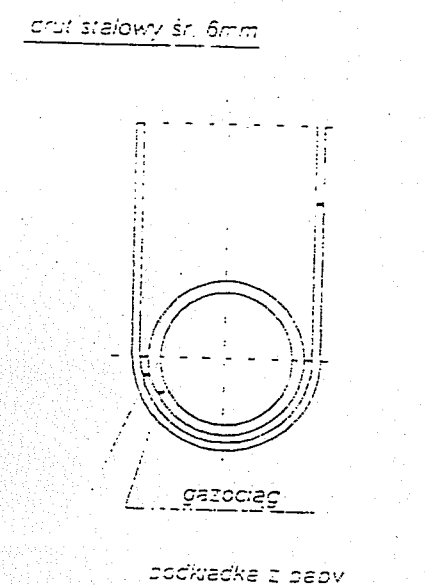
Szczegół "A" 1:2



## Gazociąg 1:50

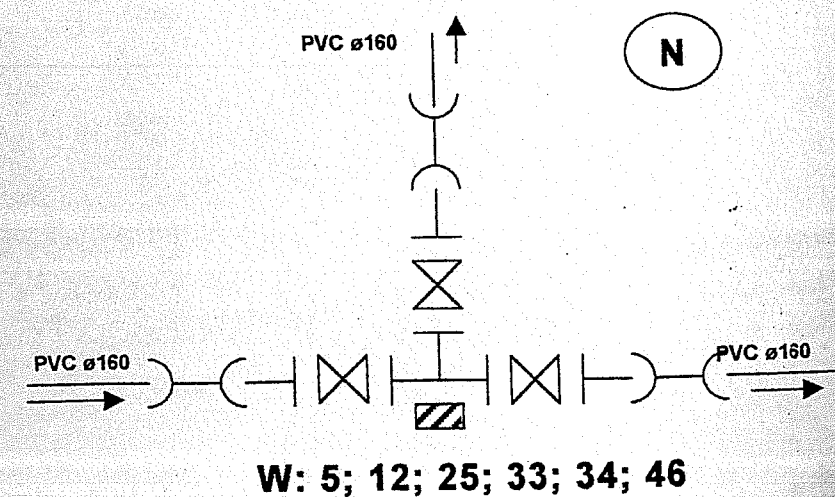
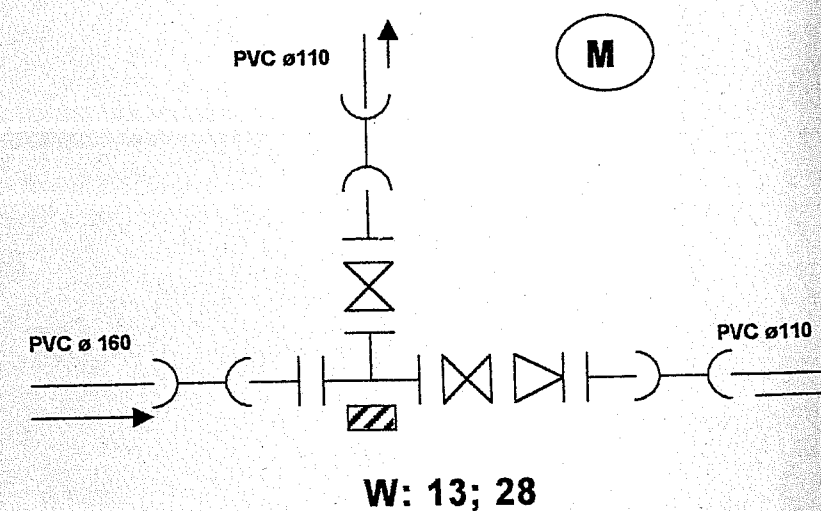
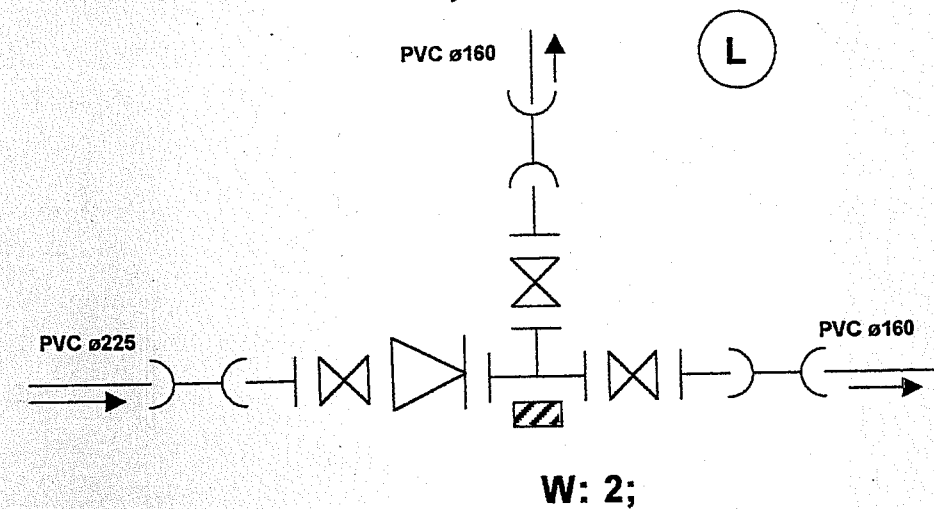
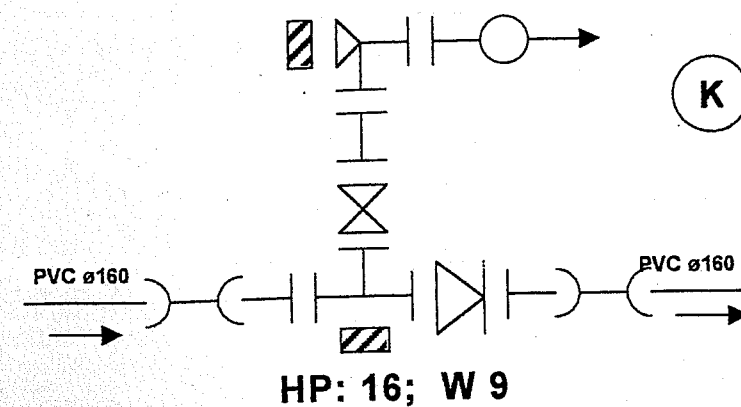
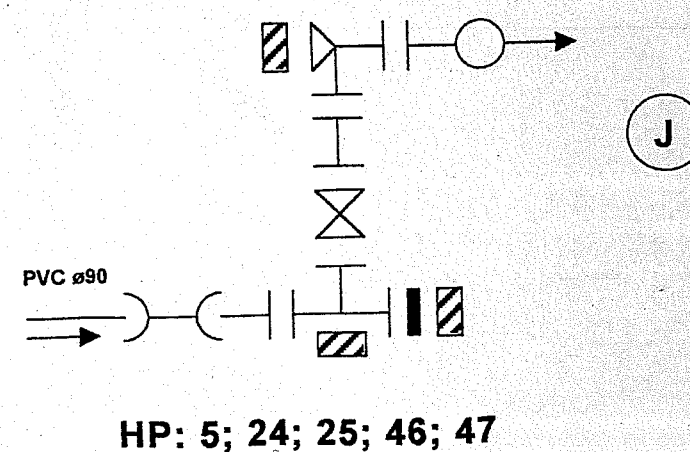
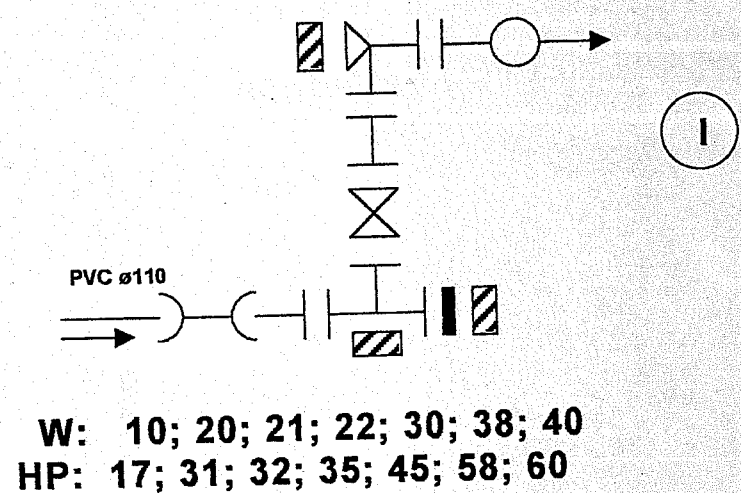
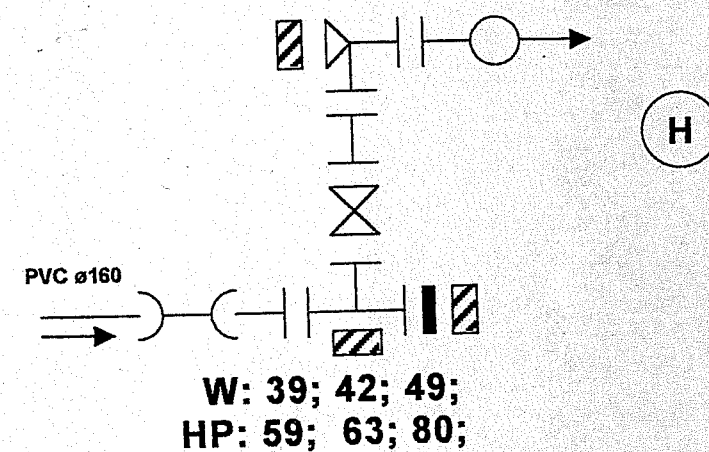
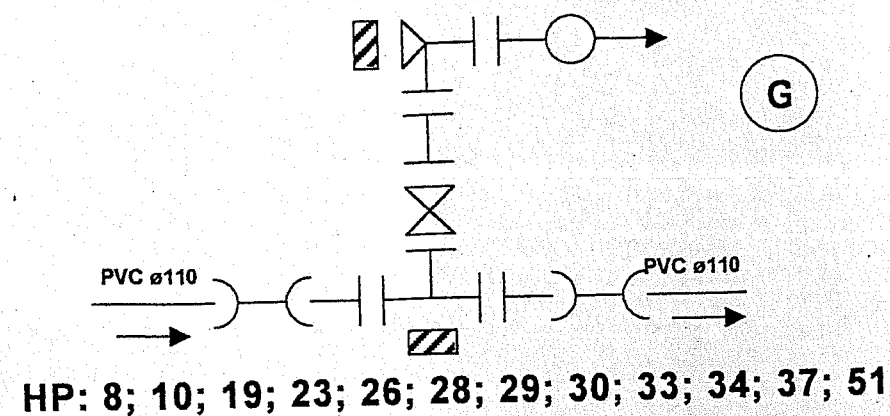
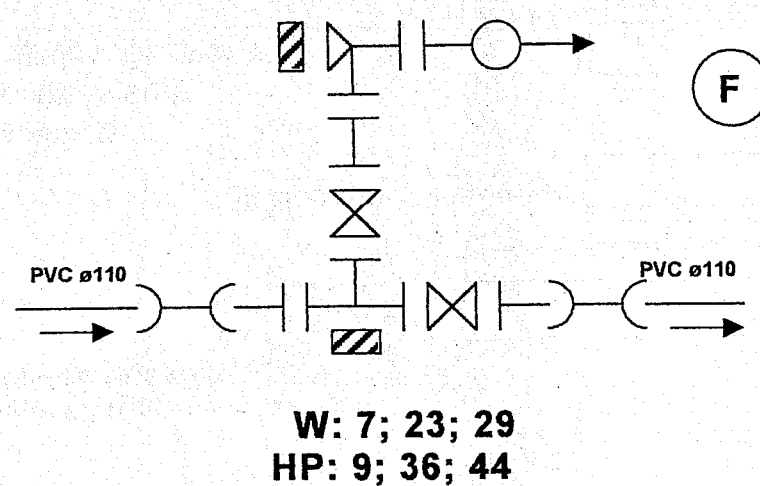
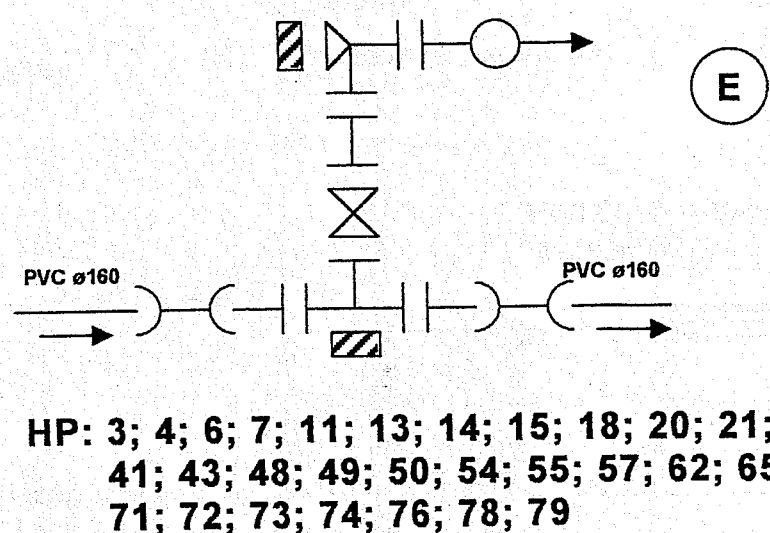
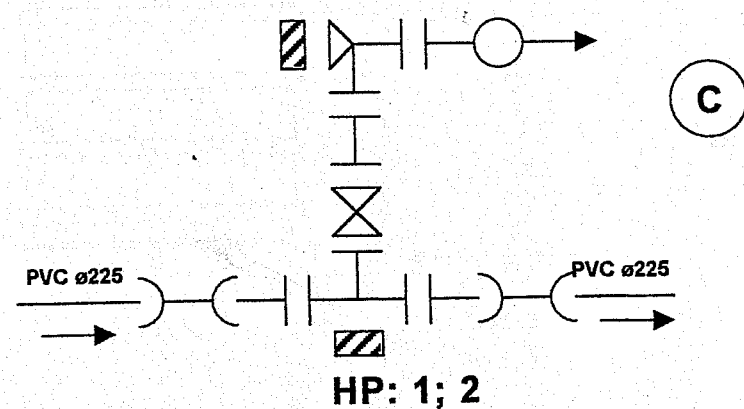
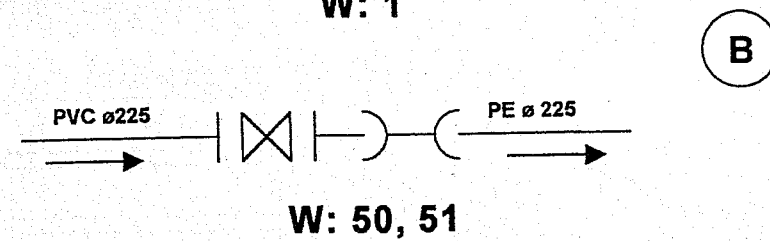
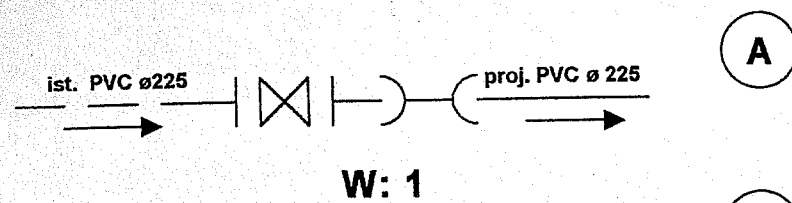


Szczegół "A" 1:2

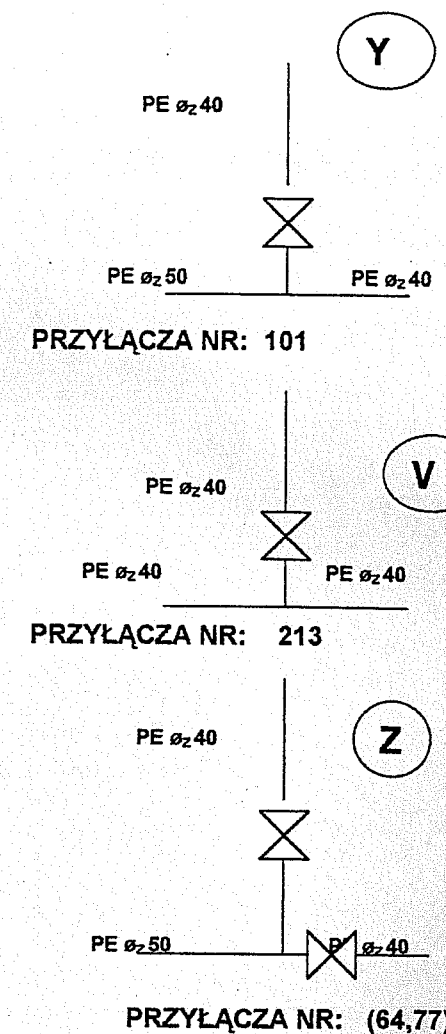
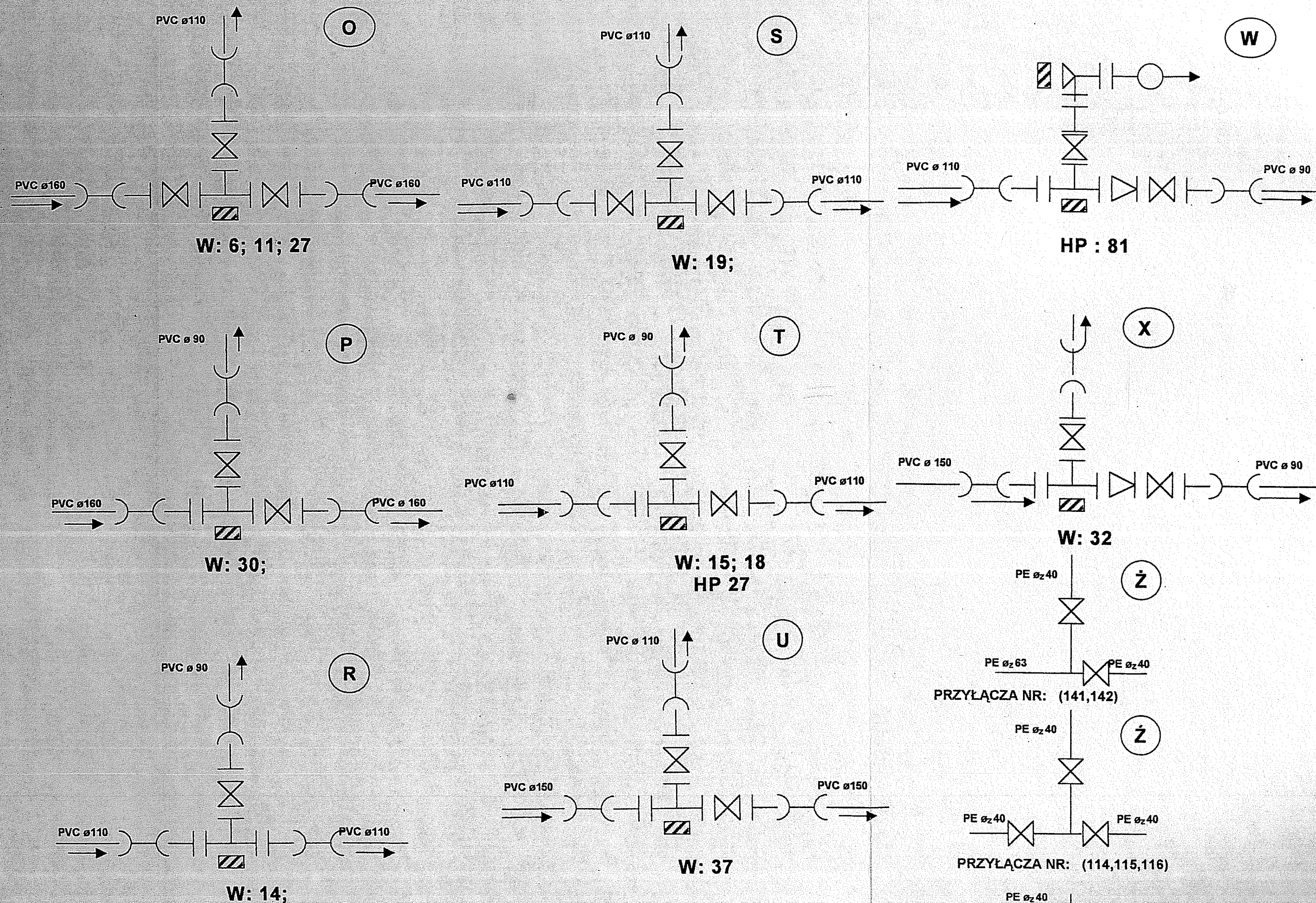


Schemat zabezpieczeń istniejącego uzbrojenia podziemnego		Nr rysunku 26
Rozbudowa sieci wodociągowej z przyłączami oraz zasilen pierścieniowych na terenie gminy Latowicz		Skala : 1 : 1000
Wodociąg grupowy „CHYŻYNY”	Branża sanitarna	2009 rok
PROJEKT BUDOWLANY	projektant: Inż. E. Biernacki Nr upr. GT 4224/50/40/80	Podpis:
Inwestor: Wójt Gminy Latowicz	Opracował: techn. Dariusz Żondelek	Podpis:









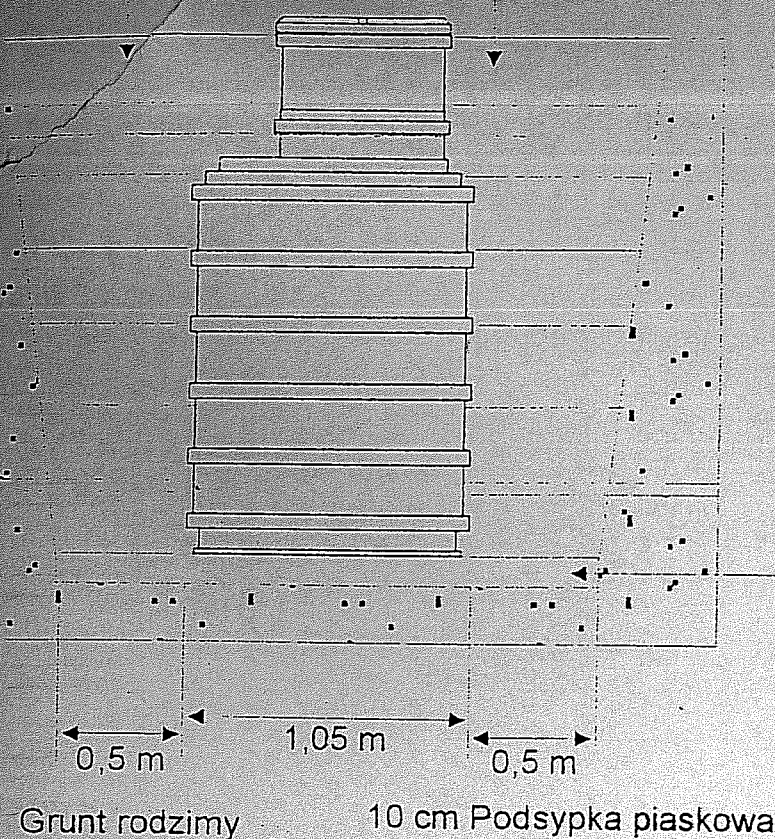
Schematy węzłów wodociagowych	Nr rysunku 27	Skala : 1 : 1000	2009 rok	Podpis: <i>[Signature]</i>	Podpis: <i>[Signature]</i>
	Rozbudowa sieci wodociagowej z przyłączami oraz zasilen pierścieniowych na terenie gminy Latowicz	Wodociąg grupowy "CHYZYNY"	Branża sanitarna	rojektant: Inż. E. Biernacki Nr upr. GT 4224/50/40/80	Opracował: techn. Dariusz Żondek
PROJEKT BUDOWLANY	Wójt Gminy Latowicz	Investor:			

PRZYŁĄCZA NR: 54,56,49,50,46,47,59,66,  
67,78,68,69,102,104,109,110,139,146,204,205,  
209,210,211,212,217,218,227,228,201,229



# WOBET-HYDRET

Podsypka zagęszczana  
warstwami co 25-30cm



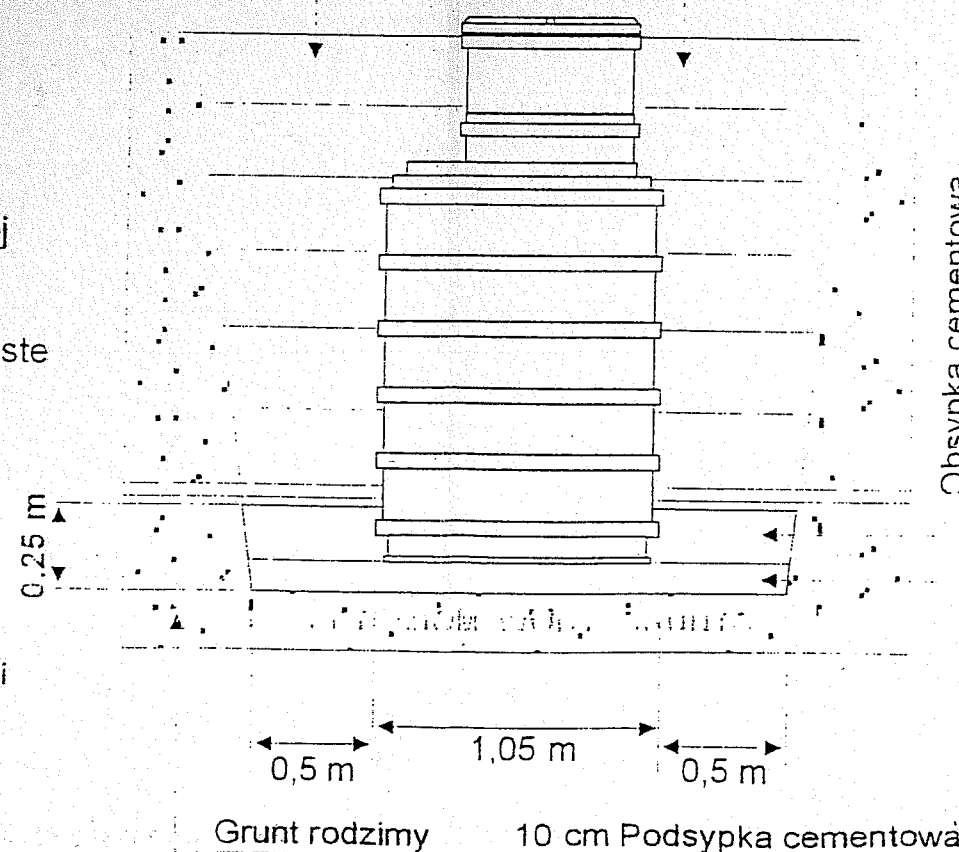
Rysunek montażowy  
studzienki wodomierzowej  
typu H190 HDPE

grunt piaszczysty  
woda gruntowa nie występuje

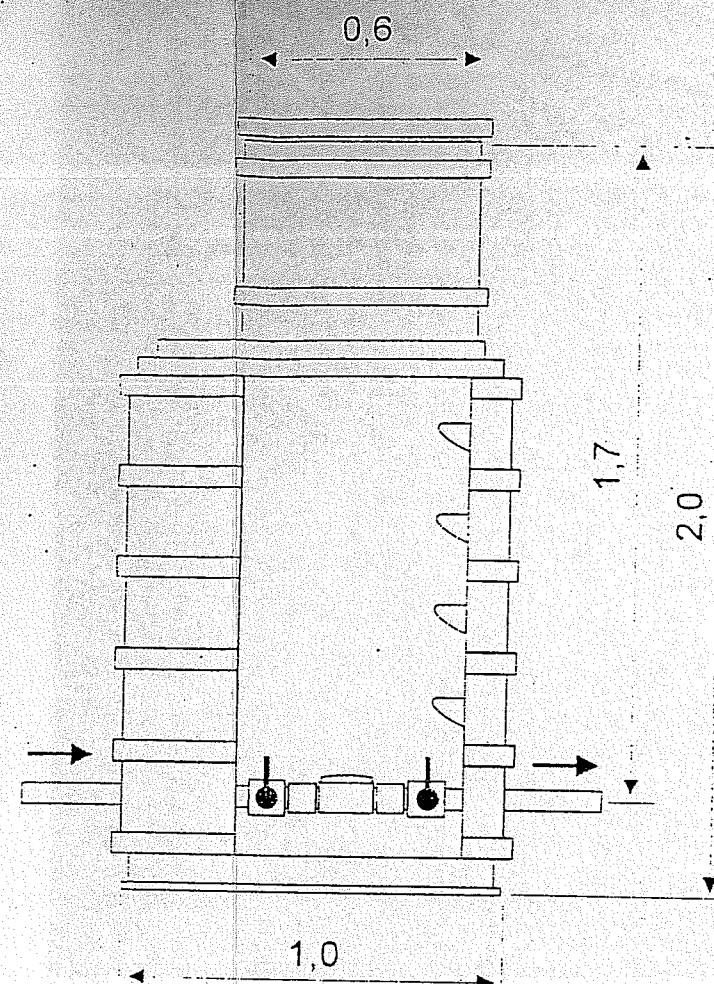
Podsypka zagęszczana  
warstwami co 25-30cm

Rysunek montażowy  
studzienki wodomierzowej  
typu H190 HDPE

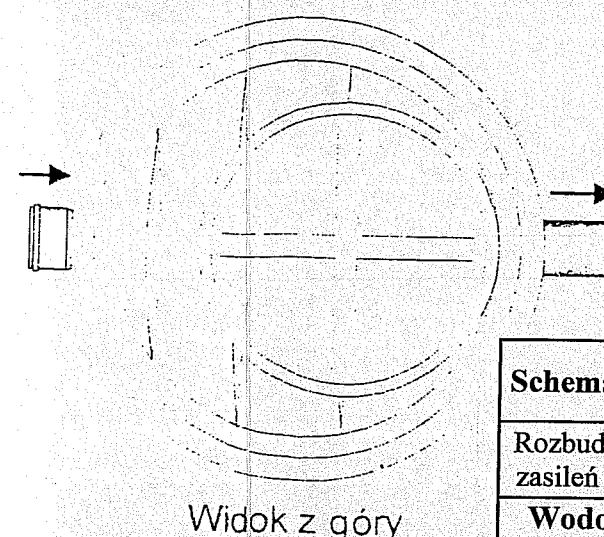
grunt piaszczysty, ilasty, gliniasty  
możliwość występowania  
wód gruntowych



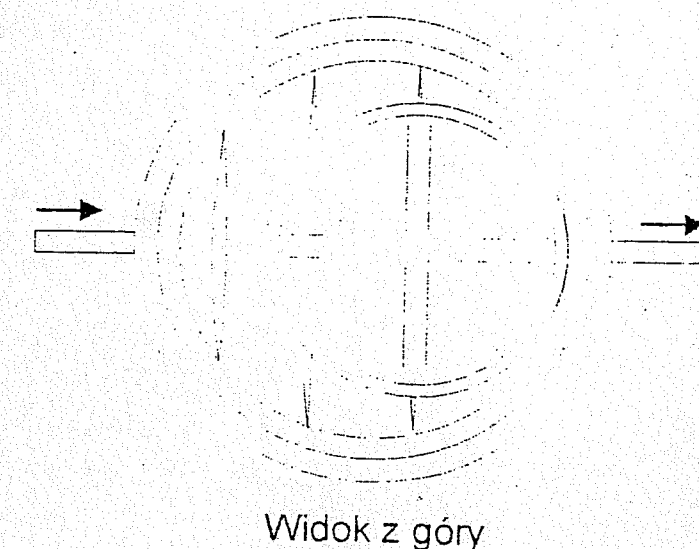
Minimalną wysokość obsypki  
cementowej wynosi 0,25 m



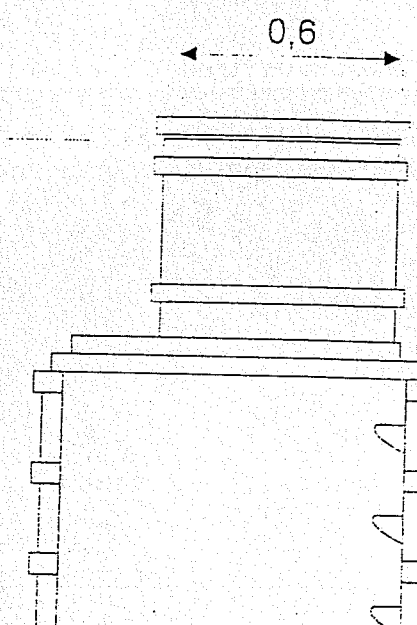
Studzienka wodomierzowa  
typu H190



Widok z góry



Widok z góry



Schemat szczelnej studzienki wodomierzowej		Nr rysunku 28
Rozbudowa sieci wodociągowej z przyłączami oraz zasilen pierścieniowych na terenie gminy Latowicz		Skala : 1 : 1000
Wodociąg grupowy „CHYZYNY”	Branża sanitarna	2009 rok
PROJEKT BUDOWLANY	rojektant: Inż. E. Biernacki Nr upr. GT 4224/50/40/80	Podpis: 
Inwestor: Wójt Gminy Latowicz	Opracował: techn. Dariusz Żondek	Podpis: 