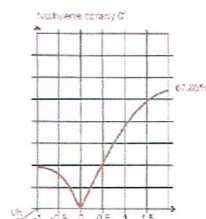
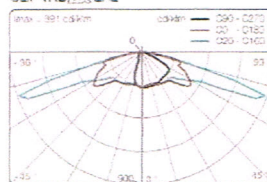
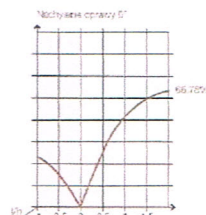
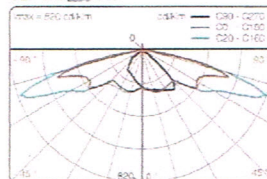


## DANE FOTOMETRYCZNE

CLIP TAB<sub>LED</sub> ERLCLIP TAB<sub>LED</sub> EPSCLIP TAB<sub>LED</sub>

**Montaż** Montaż top na słup oraz boczny na wysięgnik

**Wymiary**

650 mm  
341 mm  
185 mm

**Waga**

7,4 kg

**SCx**

0,05 m<sup>2</sup>

**Konserwacja oprawy**

Moduł ledowy TAB<sub>LED</sub> wyjmowany

**Moduł LED**

Moduł ledowy TAB<sub>LED</sub> (28 LED)

**Układ optyczny (rozsył)**

Monolentille ERS et ERL

**Natężenie prądu**

od 100 do 1050 mA

**Moc**

od 8 do 95 W

**Strumień wychodzący  
moc max. do 4000 K**

7585 lm

**Strumień wychodzący  
moc max. do 3000 K**

**Opcja RE**

regulacja na miejscu



**Opcja CA2**

regulacja na miejscu



**Opcja CA5**

ustawienia fabryczne



**Opcja DE**

regulacja na miejscu



**Opcja DE + CA5**

ustawienia fabryczne



**Opcja DALI**

ustawienia fabryczne



**Opcja FC**

kompatybilne z opcjami CA5 lub DE + CA5

## KONSERWACJA OPRAWY

## Otwieranie i zamykanie

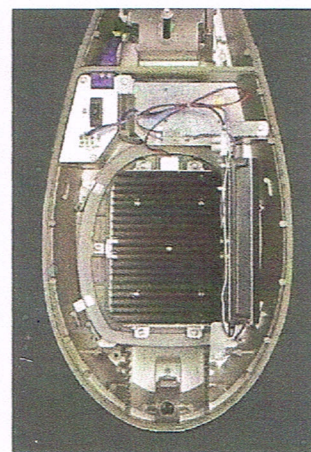
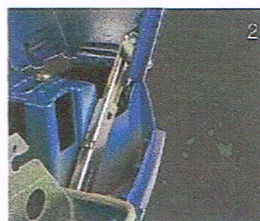
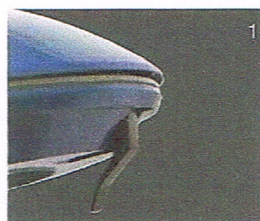
Otwarcie oprawy przez pociągnięcie uchwyty w przedniej części oprawy [1]

Po otwarciu blokada zabezpieczająca chroni przed zamknięciem pokryw [2]

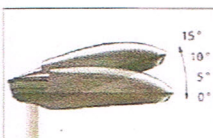
Dostęp do wyposażenia po otwarciu oprawy.

Konservacja TAB<sub>LED</sub>

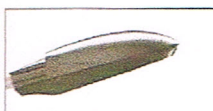
Bezpośredni dostęp do wyposażenia i modułu TAB<sub>LED</sub> po otwarciu pokryw górnej.



## SPOSOBY MONTAŻU OPRAWY



- Montaż na słup Ø60 lub 76 mm
- Ustawienie oprawy 0°, 5°, 10° i 15°



- Montaż boczny na wysięgnik Ø 60 mm