

**UCHWAŁA Nr XXXVII/302/18
RADY GMINY LATOWICZ**

z dnia 9 października 2018 r.

w sprawie wskazania lokalizacji nowych przystanków komunikacyjnych usytuowanych przy drodze powiatowej nr 2241W w miejscowości Wężyczyn, gmina Latowicz.

Na podstawie art. 18 ust. 2 pkt 15, ustawy z dnia 8 marca 1990 r. o samorządzie gminnym (Dz. U. z 2018 r. poz. 994 z późn. zm.) oraz art. 20f pkt 1 ustawy z dnia 21 marca 1985 r. o drogach publicznych (Dz. U. z 2017 r. poz. 2222 z późn. zm.) uchwala się, co następuje:

§ 1

Dla zaspokojenia potrzeb mieszkańców, wskazuje się wstępną lokalizację usytuowania nowych przystanków komunikacyjnych przy drodze powiatowej nr 2241W na wysokości działek ewidencyjnych nr 196 i 197 w miejscowości Wężyczyn, gmina Latowicz.

§ 2

Wnioskowaną lokalizację przystanków komunikacyjnych, określonych w § 1 wskazano na mapie, stanowiącej załącznik do niniejszej uchwały.

§ 3

Wykonanie uchwały powierza się Wójtowi Gminy Latowicz.

§ 4

Uchwała wchodzi w życie z dniem podjęcia.

PRZEWODNICZĄCY RADY


Wiesław Świątek

Uzasadnienie

W związku z art. 20f pkt 1 ustawy z dnia 21 marca 1985 r. o drogach publicznych (Dz. U. z 2017 r. poz. 2222 z późn. zm.), Rada Gminy Latowicz dla zaspokojenia potrzeb mieszkańców wskazuje wstępne miejsce lokalizacji przystanków komunikacyjnych, które są następnie przedstawiane zarządcy drogi. O lokalizacji nowych przystanków komunikacyjnych decyduje zarządca drogi, W związku z apelem mieszkańców w sprawie usytuowania nowych przystanków komunikacyjnych w pasie drogi powiatowej nr 2241W w miejscowości Wężyczyn gm. Latowicz. Niniejsza uchwała zostanie przekazana do Zarządu Dróg Powiatowych w Mińsku Mazowieckim w celu ustalenia możliwości lokalizacji miejsca przystanku i podjęcie decyzję w przedmiotowej sprawie.

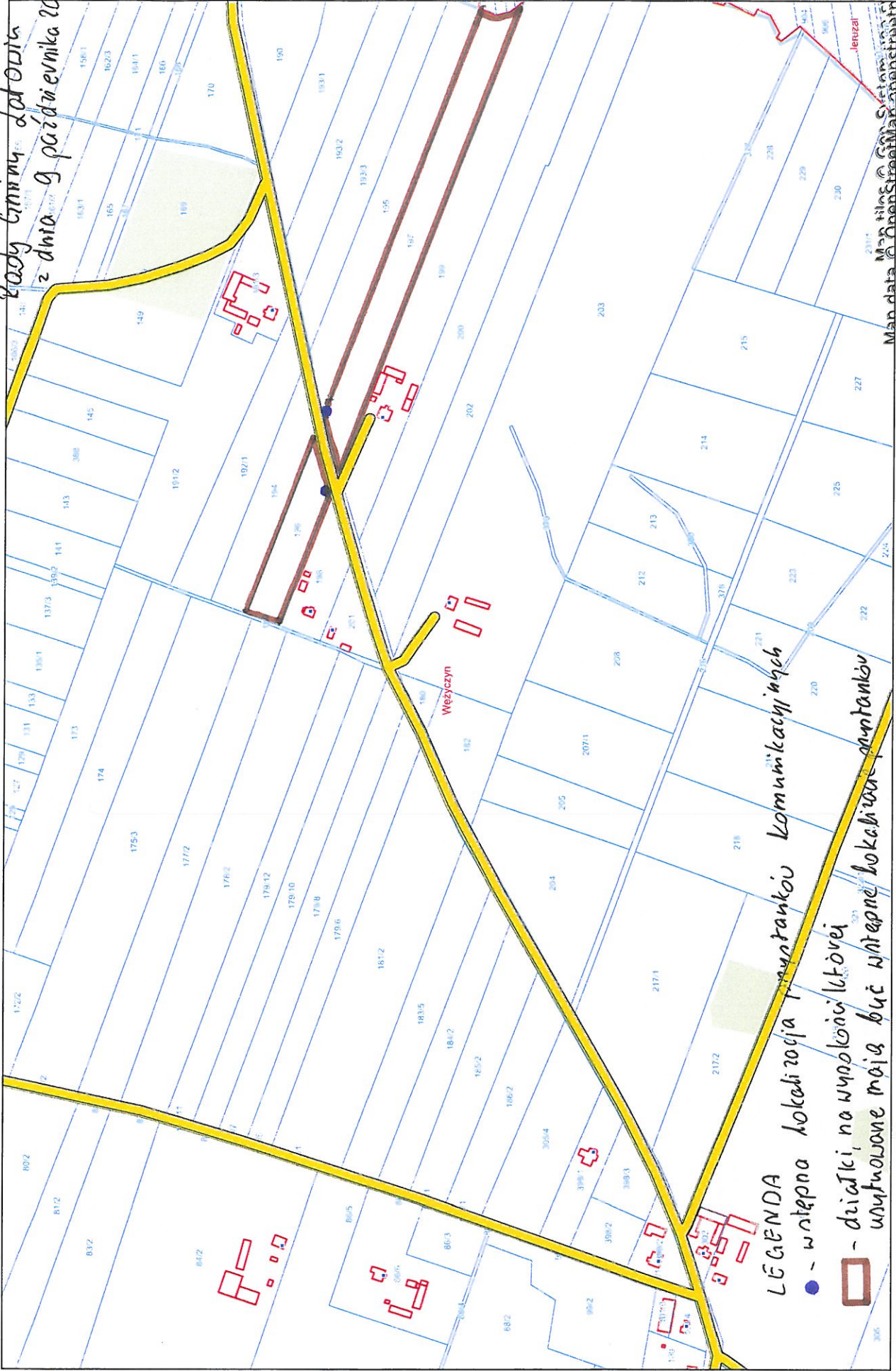
PRZEWODNICZĄCY RADY


Wiesław Świątek

Latowicz - System Informacji Przestrzennej

skala 1 : 5000

Załącznik do uchwały
Nr XXVII/302/18
Rady Gminy Latowicz
z dnia 9 października 2018 r.



LEGENDA
- wstępna lokalizacja punktów komunikacyjnych
● - działki na wykończeniu
□ - użytkowane mają być wstępne lokalizacje punktów

Niniejszy wydruk nie stanowi dokumentu w rozumieniu przepisów prawa
wydrukowano w serwisie latowicz.e-map.net dnia 2018-10-03 11:39:34

PRZEWODNICZĄCY RADY

Wiesław Świątek

• The first part of the paper discusses the importance of the...
 • The second part of the paper discusses the importance of the...
 • The third part of the paper discusses the importance of the...



• The first part of the paper discusses the importance of the...
 • The second part of the paper discusses the importance of the...
 • The third part of the paper discusses the importance of the...